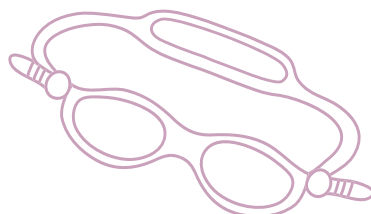
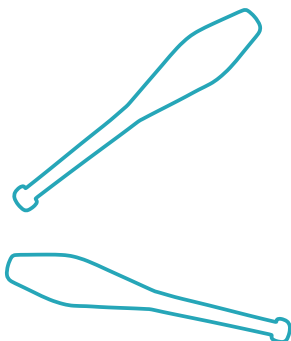
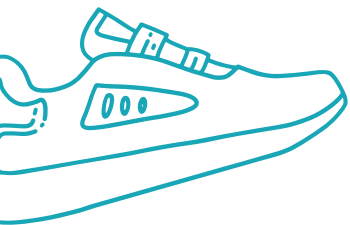


2024-2025

FICHE DE SOUHAITS

VACANCES D'HIVER

Du 10 au 21 février 2025

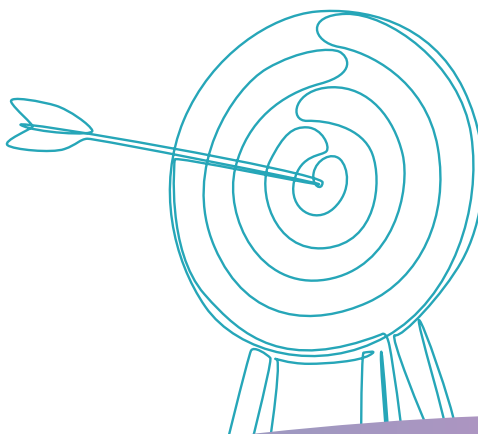
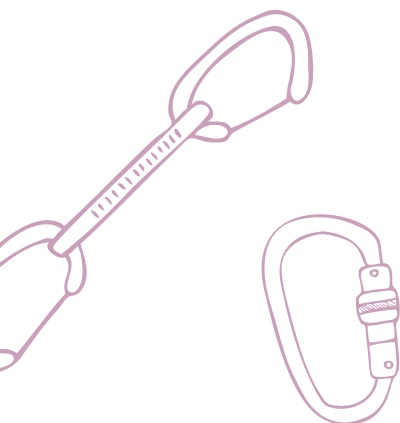


EMMIS

École Municipale d'Initiation Sportive

4 > 11 ANS

MON COMPTE
MON RÉFLEXE
SERVICES EN LIGNE
WWW.ORLEANS.FR



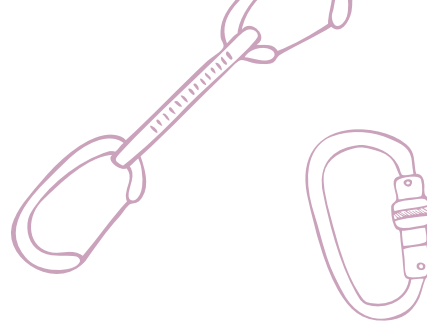
#Orleans     

www.orleans.fr



Orléans
Mairie

EMIS

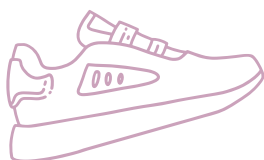


S'adresse aux enfants âgés de 4 à 11 ans (à la date du début du stage) pour leur permettre de découvrir et de s'initier à des activités sportives. L'objectif recherché par les éducateurs sportifs qui encadrent l'EMIS, repose avant tout sur l'acquisition d'une culture sportive alliant le plaisir de la pratique, l'approche sportive et ludique, les rencontres et les échanges entre jeunes.

**PLUS
D'INFORMATIONS**
>> WWW.ORLEANS.FR

Section Découvrir et sortir /
Activités Sportives /
École Municipale
d'Initiation Sportive

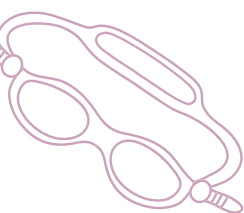
Du 10 au 21 février



Les lieux de stages



Âge	Lieu	Adresse
4-6 ans	COMPLEXE VICTOR FOUILLADE <small>ATTENTION, L'ACCUEIL LE MATIN ET LE SOIR EST ASSURÉ DANS LA SALLE YVES MONTAND 1 RUE CHARLES PERRAULT 45000 ORLÉANS</small>	Rue Jean Bouin 45000 Orléans
	COMPLEXE SPORTIF DE LA SOURCE	Rue Alain-Fournier 45100 Orléans <small>Accès au parking par la rue Louis Pergaud</small>
7-11 ans	PALAIS DES SPORTS	14 rue Eugène Vignat 45000 Orléans
	COMPLEXE SPORTIF DE LA SOURCE	Rue Alain-Fournier 45100 Orléans <small>Accès au parking par la rue Louis Pergaud</small>

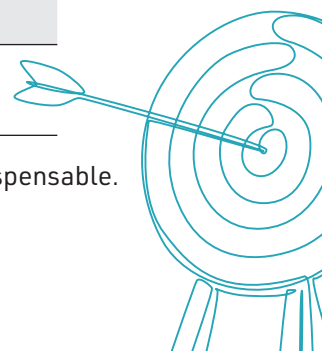


Déroulement de la journée

MATIN	APRÈS-MIDI
8 h 30 - 9 h 30 ACCUEIL D'ARRIVÉE	14 h - 16 h 30 ACTIVITÉS SPORTIVES
9 h 30 - 12 h ACTIVITÉS SPORTIVES	16 h 30 - 17 h GOÛTER
12 h - 14 h REPAS ET TEMPS CALME	17 h - 18 h ACCUEIL DE DÉPART

Offre
de stages
de 8 h 30
à 18 h

Le repas et le goûter doivent être fournis par les parents. Une tenue de sport est indispensable.





Les programmes des stages

sont définis par les éducateurs sportifs de la mairie d'Orléans.



>> Les fiches descriptives des stages sont disponibles sur www.orleans.fr
(section Découvrir et sortir / Activités Sportives / École Municipale d'Initiation Sportive).
Pour les enfants âgés de 4 à 11 ans*

Du 10 au 14 février 2025	Du 17 au 21 février 2025
COMPLEXE VICTOR FOUILLADE AQUALUDIQUE	COMPLEXE VICTOR FOUILLADE FAMILIARISATION AQUATIQUE MOTRICITÉ & AGILITÉ
4-6 ans*	4-6 ans*
OU	OU
COMPLEXE SPORTIF DE LA SOURCE MOTRICITÉ & JEUX DE LANCER	COMPLEXE SPORTIF DE LA SOURCE ESCALADE & MULTISPORTS
COMPLEXE SPORTIF DE LA SOURCE ESCALADE & SPORTS COLLECTIFS	COMPLEXE SPORTIF DE LA SOURCE ESCALADE & SPORTS COLLECTIFS
7-11 ans*	7-11 ans*
OU	OU
PALAIS DES SPORTS SPORTS D'OPPOSITION	PALAIS DES SPORTS SPORTS COLLECTIFS

* Révolus à la date de début de stage.

Les besoins spécifiques

Les enfants avec des besoins spécifiques (liés à une particularité de santé, une situation de handicap ou autre) sont les bienvenus à l'École municipale d'initiation sportive. Le parent est invité à porter à la connaissance de la Direction des sports et des loisirs, les éléments spécifiques à l'accueil de l'enfant sur la fiche de souhaits ou sur le bulletin en ligne (moncompte.orleans-metropole.fr).

Un rendez-vous sera organisé avec les membres de l'équipe de l'EMIS pour définir conjointement les modalités d'accueil de l'enfant.

Les protocoles d'accueil des enfants

sont susceptibles d'évoluer au cours de l'année en fonction du contexte sanitaire (COVID-19...), des conditions météorologiques (orages, canicule...) et de la disponibilité des équipements sportifs (entretien, travaux, manifestations...).

Une information est adressée à la famille par mail pour toute modification.

Les modalités d'inscription

Dépôt des dossiers (pour étude en commission d'attribution des places) :

>> du 3 au
13 décembre 2024

Au-delà du 13 décembre 2024 :
demandes étudiées
par ordre d'arrivée
et places attribuées
dans la limite
des disponibilités.

Une réponse par mail vous sera apportée à partir du 8 janvier 2025.

DEMANDE
D'INSCRIPTION
RAPIDE
SUR

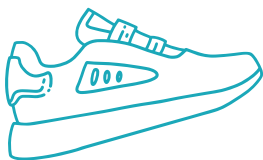
MONCOMPTE.ORLEANS-METROPOLE.FR

Préparer son dossier

• La copie des vaccins de l'enfant (l'admission en collectivité d'enfants est subordonnée à la présentation du carnet de santé ou de tout autre document mentionné à l'article D. 3111-6 du CSP attestant du respect de l'obligation en matière de vaccination).

+ SI LA DEMANDE N'EST PAS FAITE SUR LE COMPTE EN LIGNE :

- La fiche de souhaits EMIS dûment remplie disponible en Mairie, Mairies de Proximité, et auprès de référent relais de l'école.
- Le dossier administratif unique 2024-2025 accompagné de ses pièces justificatives.



Les tarifs sont établis en fonction du dernier quotient familial transmis par la famille dans son dossier administratif selon la grille suivante.

Tarifs EMIS : stages vacances

Tarifs TTC par jour et par enfant - applicables du 1^{er}/09/2024 au 31/08/2025

QUOTIENT FAMILIAL	ORLÉANAIS	NON ORLÉANAIS
A < 444,82	2,40 €	8,90 €
B De 444,83 à 564,64	4,40 €	11,00 €
C De 564,65 à 683,64	5,50 €	12,10 €
D De 683,65 à 803,62	7,10 €	13,70 €
E De 803,63 à 922,46	10,30 €	16,90 €
F De 922,47 à 1042,44	10,90 €	17,40 €
G De 1042,45 à 1159,02	11,60 €	18,10 €
H De 1159,03 à 1280,13	12,10 €	18,60 €
I De 1280,14 à 1398,96	12,70 €	19,30 €
J > 1398,97	13,20 €	19,90 €

La facturation

La facture est gérée par la Régie Monétique Centrale de la Mairie d'Orléans. Elle est envoyée le mois suivant le début des sections. Elle est le reflet de l'adhésion annuelle confirmée et doit être réglée, soit auprès d'une mairie de proximité ou directement auprès de l'Espace Famille.

Renseignements : 02 38 79 22 22



Moyens de paiement acceptés

Paiement en ligne, carte bancaire (uniquement auprès de l'Espace Famille), chèque bancaire, coupons sports, chèque vacances, espèces, tickets C.A.F.



Les tarifs

Disponibles sur www.orleans.fr

(section Découvrir et sortir / Activités Sportives / École Municipale d'Initiation Sportive). Les tarifs sont établis en fonction du dernier quotient familial transmis par la famille dans son dossier administratif ou sur son compte en ligne.

L'École Municipale d'Initiation Sportive
propose des stages pendant les vacances scolaires



• STAGES EMIS PRINTEMPS 2025
Inscriptions **du 25 février au 7 mars 2025**

• STAGES EMIS ÉTÉ 2025
Inscriptions **du 22 avril au 2 mai 2025**

RENSEIGNEMENTS & COORDONNÉES

>> www.orleans.fr

MAIRIE D'ORLÉANS
DIRECTION DES SPORTS ET DES LOISIRS
École Municipale d'Initiation Sportive
45040 ORLÉANS CEDEX 9
02 38 79 26 06
emis-ovc@orleans-metropole.fr

