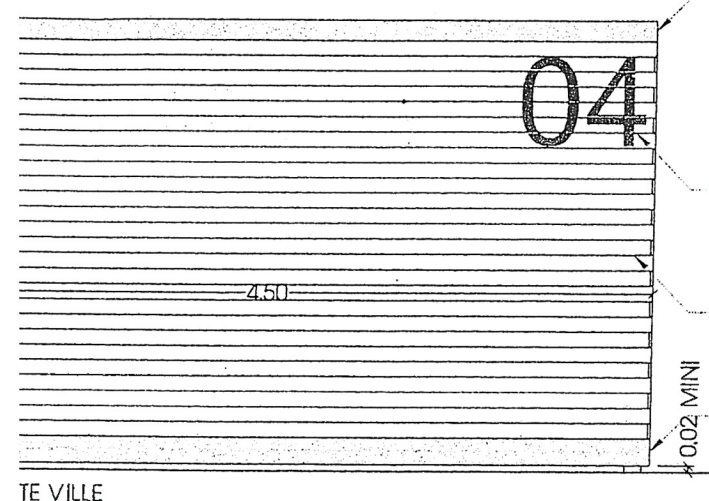
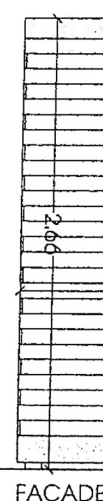
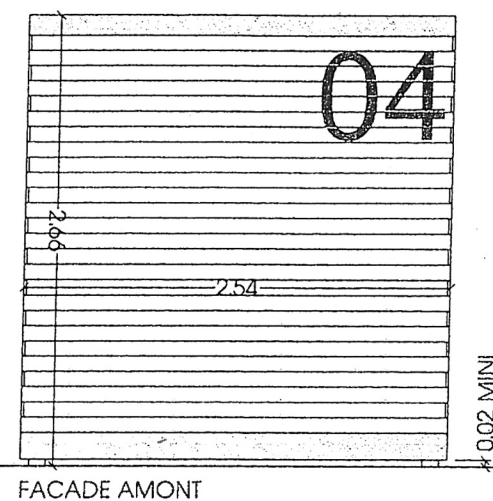
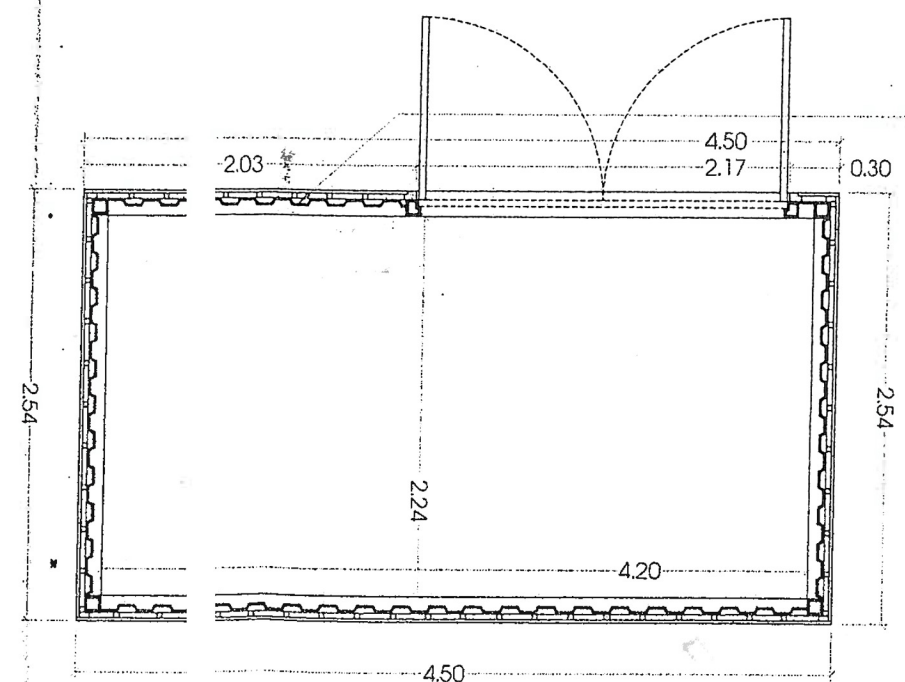


- Porte double 2.170x1.9450
- acier laqué
- hublot anti-effraction sur chaque battant



- Bande de rive acier laqué
- Chiffre peint au pochoir
- Bardage bois
 - lames horizontales à embrèvement simple 90x15mm
 - sur tasseaux 35x35mm espacement < 40 cm
 - laqué
- Jupe acier laqué



- Construction modulaire transportable préfabriquée
- ossature acier
- façades en tôle ondulée verticalement
- sol contreplaqué
- ventilation naturelle par prises d'air basse et haute dissimulées dans la lame d'air ventilée du bardage bois

- Finition extérieure par bardage bois
 - lames horizontales à simple embrèvement 90x15mm
 - pose sur tasseaux 35x35mm constituant une lame d'air ventilée de largeur 40cm minimum
 - pièce d'arrêt des bardeaux au droit des fenêtres, portes et châssis 50x50mm
 - laqué
 - bande de rive du couronnement et du soubassement en acier laqué

