

LA SÉRIE DU  
SAISON 2025  
MOBE

# PETITES HISTOIRES D'OCÉANS

CYCLE DE CONFÉRENCES  
DE JANVIER À JUIN 2025

*« Même si vous n'avez jamais la chance de voir ou de toucher l'océan, il vous touche à chaque fois que vous respirez, à chaque goutte d'eau que vous buvez, à chaque bouchée que vous consommez. Tout le monde, partout, est inextricablement lié à l'existence de la mer et en dépend totalement. Si vous pensez que l'océan n'est pas important, imaginez la Terre sans lui. »*

*Sylvia Earle, océanographe.*

## À LA DÉCOUVERTE DES MYSTÈRES DE LA BIODIVERSITÉ

Jeudi 30 janvier à 19h

Le monde qui nous entoure, de l'océan aux montagnes, recèle encore de nombreux secrets. Depuis toujours, ces mondes inexplorés ont éveillé les imaginaires et, aujourd'hui encore, de nombreuses espèces demeurent inconnues. Les scientifiques partent régulièrement en exploration pour percer les mystères de la biodiversité et en apprendre davantage sur la manière de la protéger. Mais comment protéger des espèces que nous ne connaissons pas encore ? C'est tout le défi de nos sociétés.



**Bernard Chevassus-au-Louis**, normalien, biologiste, docteur en sciences, préside l'association « Humanité et Biodiversité ». Il a fait toute sa carrière de recherche à l'INRA dans le domaine de l'aquaculture et a été directeur général de cet organisme. Il a été président du Muséum national d'Histoire naturelle et Inspecteur général de l'agriculture.





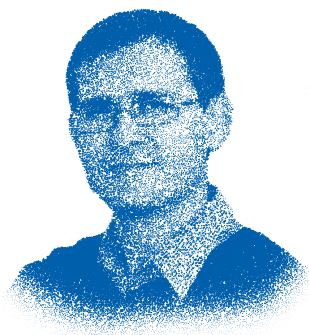
© Alamy

## ÉPISODE 2

### LES PIEDS DANS L'EAU

Jeudi 27 février à 19h

Palétuviers, crabes violonistes, poissons sauteurs de vase... C'est tout un écosystème qui se développe dans les mangroves. Ce milieu très particulier est un défi pour le vivant ! Peu d'oxygène, présence de sel, rythme des marées... Venez découvrir cette incroyable biodiversité impactée par les activités humaines. Les mangroves ont pourtant un rôle clé dans l'adaptation au changement climatique et à la montée des eaux.



**Tarik Meziane,**  
est écologue et professeur au  
Muséum national d'Histoire  
naturelle. Il travaille principalement  
sur le devenir de la matière  
organique dans les écosystèmes  
aquatiques et le maintien de la  
biodiversité des milieux côtiers.

# ÉPISODE 3

## OCÉAN D'OÙ VIENS-TU ?

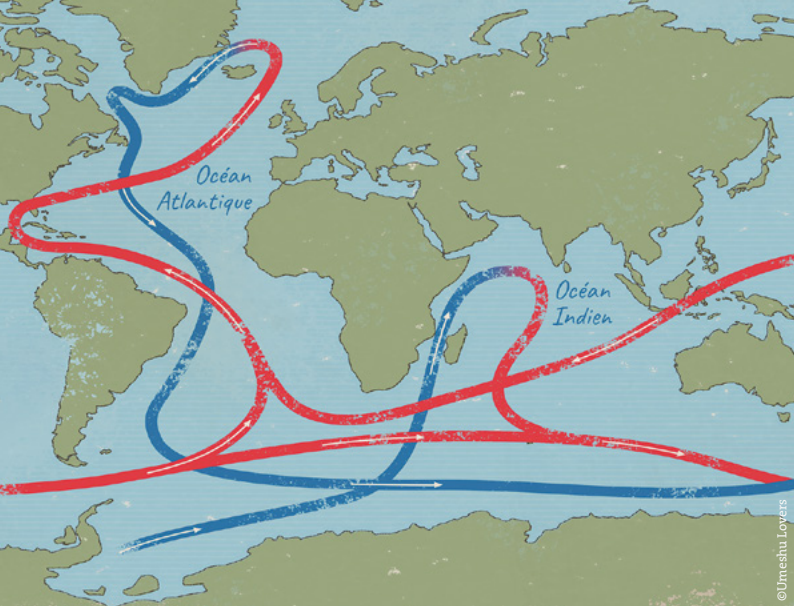
Jeudi 20 Mars à 19h

Immensité profonde et peu connue, l'océan se découvre aussi grâce à la géologie ! L'exploration des entrailles de la Terre nous permet de mieux comprendre la formation des océans. Comment les océans naissent et disparaissent ? Depuis quand ? Les géologues étudient les fonds marins, pourtant difficiles d'accès, pour ouvrir les portes de cet univers méconnu. Le sol marin est bien plus actif que l'on pense et recèle de nombreux trésors minéraux.

**Nicolas Charles ,**

est géologue et expert en ressources minérales au Service géologique national (BRGM). Il participe à de nombreuses actions de vulgarisation scientifique et a écrit ouvrages et guides sur les curiosités géologiques des régions françaises.





## ÉPISODE 4

### AU FIL DES COURANTS MARINS

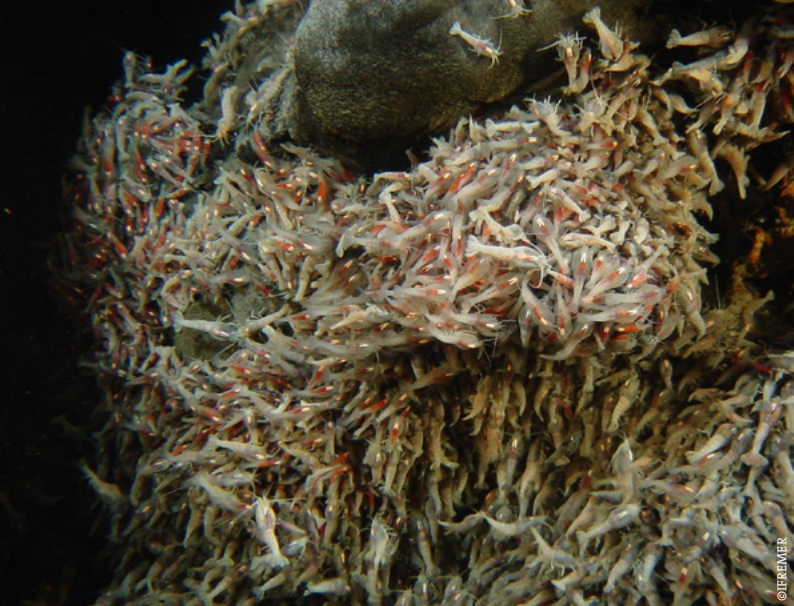
Jeudi 24 avril à 19h

Observer la mer depuis l'espace, une drôle d'idée ? Pourtant, c'est grâce à l'observation spatiale que les océans et les courants sont mieux connus. Les courants marins régulent nos climats, il n'y a qu'à regarder à latitude égale entre l'Europe et l'Amérique du Nord, la différence est radicale ! Mieux comprendre les courants océaniques et comment ils peuvent réagir aux changements climatiques est essentiel. Quel impact aurait un ralentissement de ces courants, prédit par les modèles scientifiques ?



#### **Pascale Lherminier**

est océanographe physicienne au laboratoire d'Océanographie Physique et Spatiales (LOPS). Elle pilote des études et des campagnes océanographiques et travaille sur l'acquisition de données sur les courants marins et la circulation océanique.



© JFREMNER

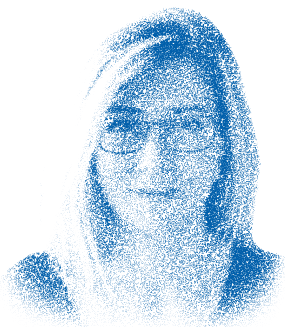
## ÉPISODE 5

### VIVRE EN MILIEUX EXTRÊMES

Jeudi 15 mai à 19h

Avez-vous rêvé de survivre dans des froids extrêmes, dans le noir complet ou de respirer du soufre toute la journée ? C'est pourtant ce que font certaines espèces marines ! Au fil de l'évolution, ces milieux hostiles ont vu se développer des formes de vie adaptées à ces conditions particulières. Un environnement stressant peut être une source d'opportunité pour le vivant ! Ces milieux regorgent d'espèces très particulières et fascinantes...

**Juliette Ravaux,**  
maître de conférences à Sorbonne  
Université, est spécialisée dans  
l'adaptation aux milieux extrêmes.  
Ses recherches portent notamment  
sur des crevettes abyssales des  
sources hydrothermales profondes.  
Elle est co-auteurice du livre *La vie en  
milieu extrême* aux éditions Quae.



Éditions Quae/Photos: P. Camille/Quae

# ÉPISODE 6

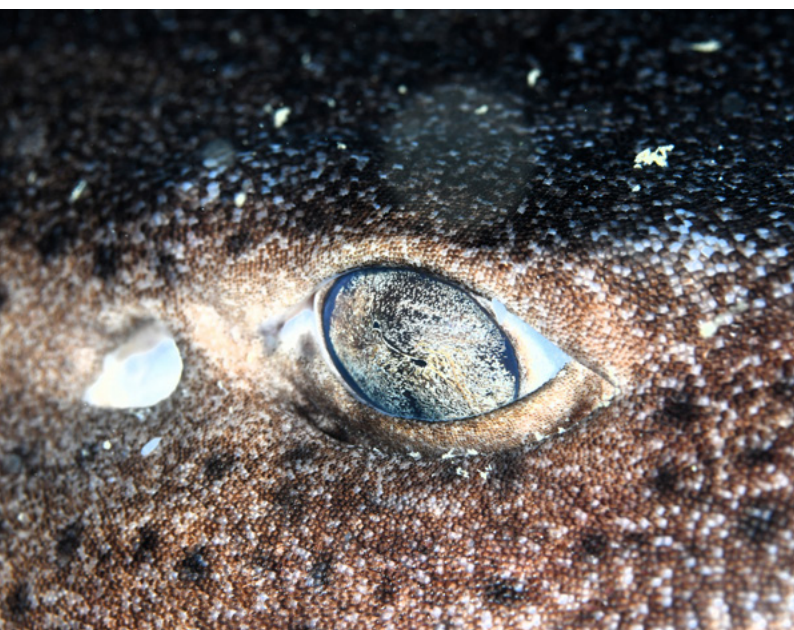
## REQUINS ET CHANGEMENT CLIMATIQUE

Jeudi 19 juin à 19h

Saviez-vous que les requins migrent? Eh oui, certaines espèces de requins se déplacent au rythme des saisons. Mais avec le réchauffement global, les scientifiques ont observé depuis plusieurs années que certaines populations de requins modifient leur répartition, se dirigeant vers le Nord où les eaux sont plus fraîches! Ce changement d'habitat n'est pas anodin et il a des répercussions sur les écosystèmes de nos côtes...



**Noémie Coulon,**  
docteure du Muséum national d'Histoire naturelle. Elle étudie les impacts du changement climatique sur les requins et les raies dans l'Atlantique Nord-est. Pour mieux comprendre les réponses de ces espèces, elle allie étude expérimentale et modélisation.



# MUSÉUM D'ORLÉANS POUR LA BIODIVERSITÉ ET L'ENVIRONNEMENT

6, rue Marcel Proust / 45000 Orléans

Tél. 02 38 54 61 05

## HORAIRES

vacances scolaires

	L	M	M	J	V	S	D
10h		■	■	■	■	■	■
12h		■	■	■	■	■	■
		■	■	■	■	■	■
		■	■	■	■	■	■
		■	■	■	■	■	■
18h		■	■	■	■	■	■
20h		■	■	■	■	■	■

hors vacances scolaires

	L	M	M	J	V	S	D
10h		■	■	■	■	■	■
12h		■	■	■	■	■	■
		■	■	■	■	■	■
		■	■	■	■	■	■
		■	■	■	■	■	■
18h		■	■	■	■	■	■
20h		■	■	■	■	■	■

Les musées sont fermés les lundis, le 1<sup>er</sup> et 11 novembre, le 25 décembre, 1<sup>er</sup> janvier, 1<sup>er</sup> et 8 mai, 14 juillet

## RÉSERVATIONS

Billetterie en ligne :

<https://billetterie.orleans-metropole.fr>

Par mail :

[reservation-museum@orleans-metropole.fr](mailto:reservation-museum@orleans-metropole.fr)

Les visites commentées sont incluses dans le billet d'entrée.

Venir en groupe, renseignements sur :

[www.orleans.fr/groupes](http://www.orleans.fr/groupes)

Entrée gratuite pour le cycle de conférences « La série du MOBE ». Entrée du MOBE gratuite pour les étudiants, moins de 26 ans, personnes handicapées et accompagnateurs, détenteur du Pass Éducation... Et pour tous le premier dimanche du mois !

[!\[\]\(bcece9a353e60caece619217f5c1ea39\_img.jpg\)](#) [!\[\]\(daf0b96cce7bfb724440740f82213010\_img.jpg\)](#) [!\[\]\(a5b0ab0887b95c5a980fba77b5730c7d\_img.jpg\)](#) @MuseumOrleans

Pour recevoir la newsletter du MOBE, inscrivez-vous en ligne sur :

[www.orleans.fr/newsletter](http://www.orleans.fr/newsletter)

Retrouvez le MOBE sur :

<https://www.orleans-metropole.fr>

et sur l'agenda de la Ville d'Orléans :

<https://sortir.orleans-metropole.fr/>