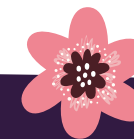




# MA FUTURE COUR D'ÉCOLE



# EN MODE OASIS



## C'EST QUOI CE PROJET ?

En réponse aux enjeux climatiques, urbains et sociaux (usages de l'espace), la ville d'Orléans en partenariat avec le Conseil d'urbanisme, d'architecture et de l'environnement (CAUE), a mis en place **une démarche de co-conception pour repenser et réaménager** les cours de récréation sur le modèle des cours Oasis.

## POURQUOI CETTE DÉMARCHE ?

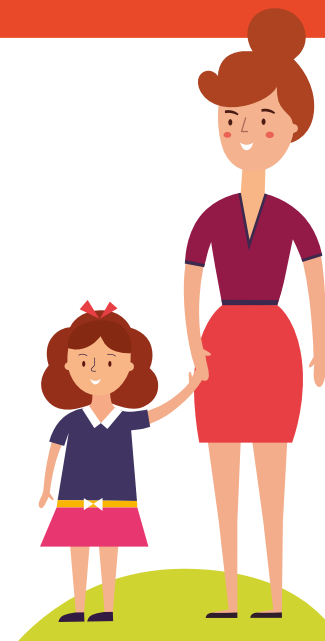
Pour qu'enfants, parents d'élèves, représentants périscolaires, agents et enseignants contribuent à la création de cours de récréation rafraîchies, agréables à vivre au quotidien et mieux partagées par tous.

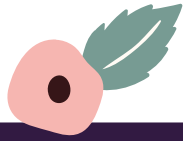
## C'EST QUOI UNE COUR OASIS ?

Pensée comme des îlots de fraîcheur, elle propose des espaces mieux partagés par tous et axés sur le bien-être des enfants.

Les cours rénovées présentent des espaces plus naturels, avec davantage de végétation, une meilleure gestion de l'eau de pluie et des points d'eau, des aménagements plus ludiques, des coins calmes et une meilleure répartition des zones.

Les nouveaux usages proposés visent à répondre aux besoins fondamentaux des élèves en termes de mouvement, d'exploration et de contact avec la nature.





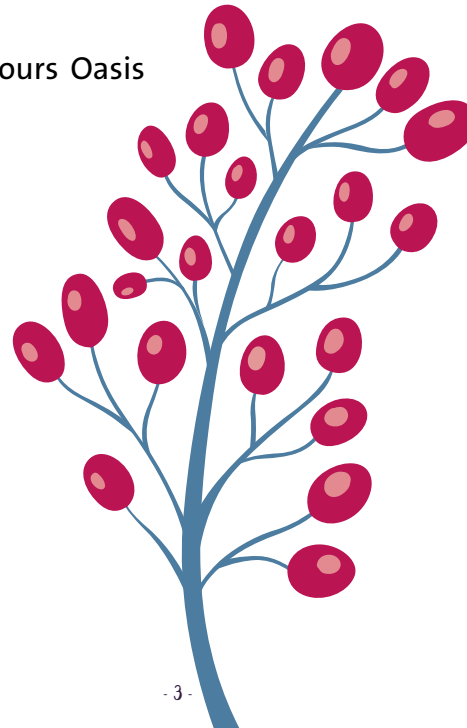
## LE CONSTAT DE LA VILLE D'ORLÉANS

- De nombreuses cours d'écoles sont petites et entièrement minérales et très ensoleillées.
- Elles ne proposent pas d'activités diverses, de jeux, de cachettes, etc.
- Les bâtiments ne sont pas isolés donc très chauds dès le mois de mai.
- Les eaux pluviales sont rejetées dans les réseaux et ne profitent pas à la végétation environnante.

Aussi, transformer les cours d'école sur le modèle des cours Oasis devient une urgence face au réchauffement climatique.

## VERS DES COURS D'ÉCOLES PLUS RÉSILIENTES DONT LES PRINCIPAUX ENJEUX SONT :

- Lutter contre les îlots de chaleurs urbains
- Préserver et introduire de la biodiversité dans les cours
- Mieux gérer et préserver la qualité de l'eau
- Favoriser un lieu d'apprentissage adapté et le bien-être des enfants
- Répondre aux enjeux sociétaux



## COMMENT CETTE DÉMARCHE S'EST MISE EN PLACE ?

Dans chacune des 10 classes de CP au CM2, 2 élèves ambassadeurs par classe ont été désignés pour participer aux 5 ateliers de concertation, soit au total **20 élèves ambassadeurs**.

**Les enseignants et agents** ont eux aussi été sollicités pour répondre à 10 questions sur les différents espaces extérieurs de l'école.

Les réflexions ont été menées sur les 2 cours et le plateau sportif.



## UNE DÉMARCHE ÉTAPE PAR ÉTAPE



### ATELIERS DE SENSIBILISATION ET DIAGNOSTIC PARTAGÉS AVEC TOUS LES USAGERS

#### LE 27 SEPTEMBRE

Atelier 1  
avec les enfants

#### SEMAINE DU 11 OCTOBRE

Usages et fonctionnement  
de la cour avec les adultes  
(enseignants, agents,  
animateurs périscolaires,  
parents d'élève, etc.)

#### SEMAINE DU 8 NOVEMBRE

Enquête de la classe  
vers d'autres élèves

#### LE 3 DÉCEMBRE

Atelier 5  
avec les enfants

#### AVANT LES VACANCES DE NOËL

- Retour sur les ateliers  
avec les élèves
- Participation des autres  
usagers pour compléter  
et affiner les propositions  
des élèves ambassadeurs

2021

#### LE 7 OCTOBRE

Atelier 2  
avec les enfants

#### LE 19 OCTOBRE

Atelier 3  
avec les enfants

#### LE 18 NOVEMBRE

Atelier 4  
avec les enfants

#### DÉCEMBRE => JANVIER

Synthèse avec schéma  
d'organisation spatiale,  
tableau points forts  
/ points faibles /  
amélioration à faire

2022





**ATELIER 1**



**RÉCHAUFFEMENT  
CLIMATIQUE  
ET ÎLOT DE  
FRAÎCHEUR**

**ATELIER 2**



**BIODIVERSITÉ  
ET CYCLE  
DE L'EAU**

**ATELIER 3**



**ÉTAT DES LIEUX  
ET USAGES  
DE LA COUR**

**DIAGNOSTIC DES  
COURS D'ÉCOLES**

**ATELIER 4**



**MA FUTURE COUR  
D'ÉCOLE, QUELS  
USAGES POUR  
DEMAIN ?**

**ATELIER 5**



**MA FUTURE COUR  
D'ÉCOLE, QUELS  
AMÉNAGEMENTS  
POUR CHAQUE  
USAGE ?**



## ATELIER 1 - RÉCHAUFFEMENT CLIMATIQUE ET ÎLOT DE FRAÎCHEUR

**Objectifs :** comprendre les notions de réchauffement climatique et d'effet de serre, îlot de chaleur, îlot de fraîcheur et cours oasis.

**Moyens :** travaux pratiques, expérimentation

**Participants :** 14 élèves

**Ma future cour d'école - Séance 1 : Le changement climatique et les îlots de chaleur**

### L'EFFET DE SERRE, j'expérimente

Voici une expérience qui permet de se rendre compte de l'impact des gaz à effet de serre sur la température.

**Étape 1**  
Mets un peu de terre au fond de deux pots et mouille la terre avec l'eau chaude. Place un thermomètre dans chaque pot et ferme l'un des deux avec le film alimentaire et l'élastique.

**Étape 2**  
S'il n'y a pas de soleil, place-les à égale distance d'une lampe allumée.

**Étape 3**  
Inscris, dans le tableau ci-dessous, la température indiquée par les thermomètres.

	JOUR	NUIT
asphalte noir (trottoir)	très chaud	chaud
stabilisé	chaud	modérément chaud
pavés enherbés	modérément chaud	frais
gazon	frais	frais

**Relie les noms des matériaux aux images correspondantes**

<input type="radio"/>	<input type="radio"/>	<input type="radio"/>	<input type="radio"/>
gazon	asphalte	pavés enherbés	stabilisé

À ton avis, y aura-t-il une différence de température à l'intérieur des deux bocaux ? Pourquoi ?

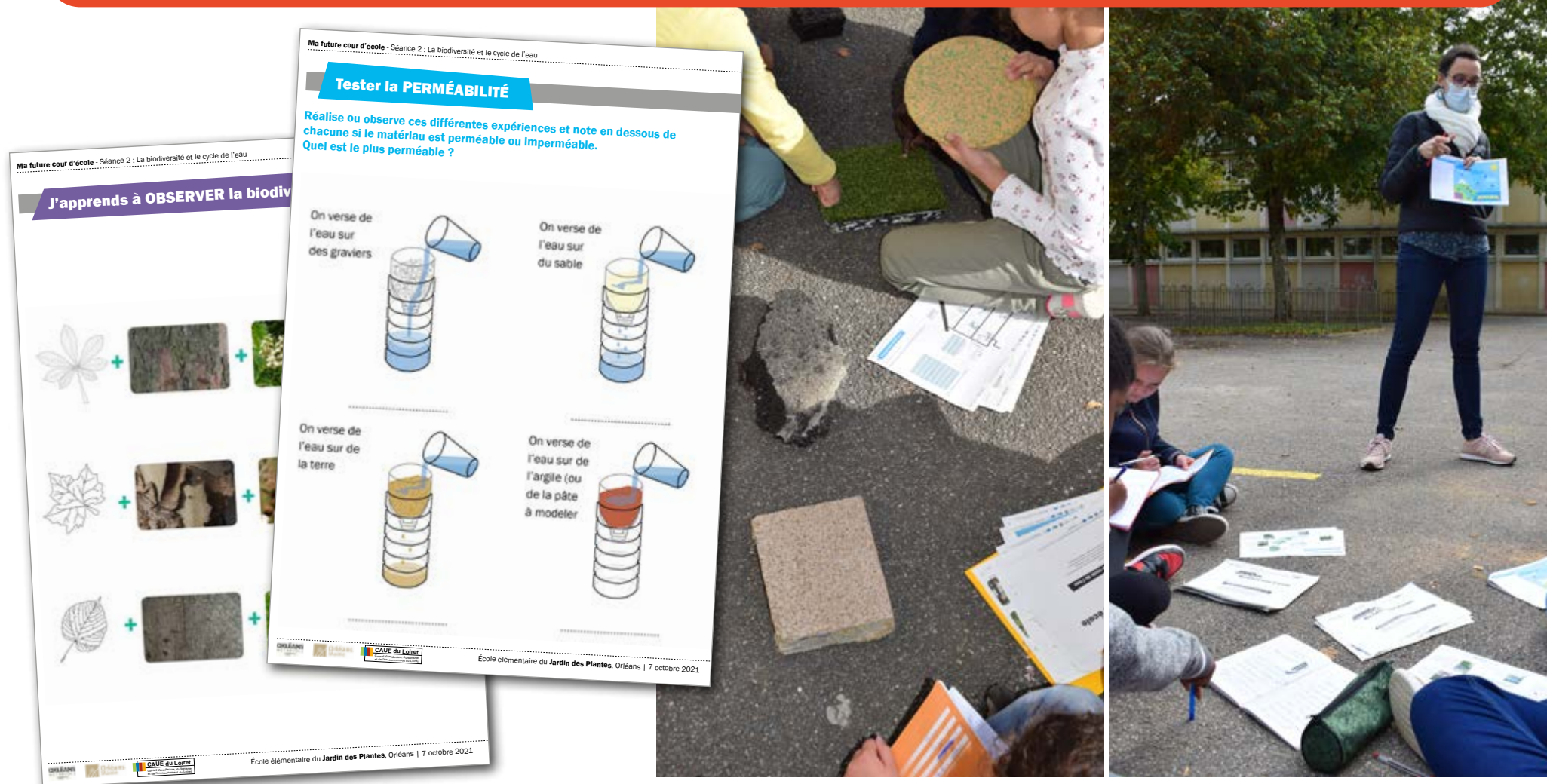
École élémentaire du Jardin des Plantes, Orléans | Septembre 2021

## ATELIER 2 - BIODIVERSITÉ ET CYCLE DE L'EAU

**Objectifs :** comprendre les notions de biodiversité, écosystèmes, cycle de l'eau et perméabilité / imperméabilité des sols.

**Moyens :** travaux pratiques, expérimentation

**Participants :** 14 élèves





## ATELIER 3 - ÉTAT DES LIEUX ET USAGES DE LA COUR

**Objectif 1 : Observer la cour :** Quelles sont les limites ? La végétation ? Les sols ? Le relief ? Le sens de l'écoulement des eaux de pluie ? Le mobilier ? Les tracés au sol... ?

**Moyens :** mise en situation, expression orale, travaux pratiques

**Participants :** 20 élèves



## ATELIER 3 - ÉTAT DES LIEUX ET USAGES DE LA COUR

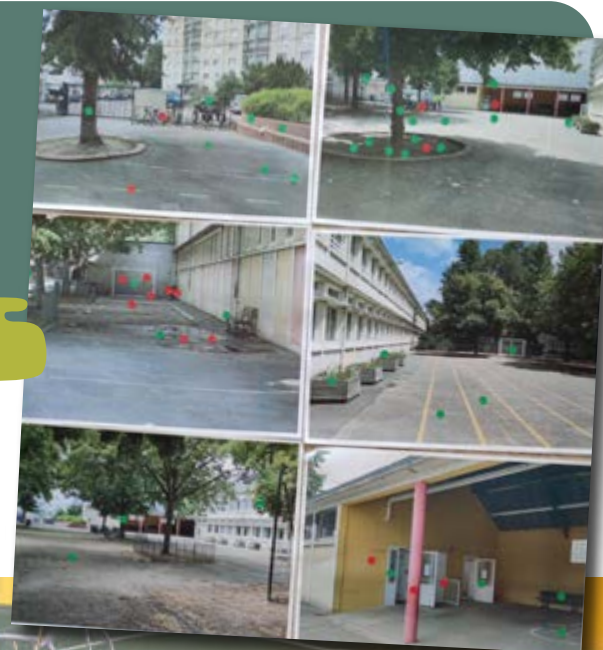
**Objectif 2 : J'aime / Je n'aime pas :** sur la base de photographies des différents espaces de la cour

**Moyens :** mise en situation, expression orale, travaux pratiques

**Participants :** 20 élèves



- L'ombre quand il fait chaud.
- Le garage à vélo, c'est sympa de pouvoir venir à vélo à l'école.
- Les massifs de plantes, c'est bon pour la planète.
- Le préau / on adore les bancs (++) et les tableaux (+) mais on n'aime pas que les poubelles soient mises sous le préau.
- Le loup des classes.
- Les bancs au soleil mais il faut aussi des bancs à l'ombre.
- Le terrain multisports / C'est trop bien. On peut jouer au foot et au basket.
- Les arbres, c'est bien pour la biodiversité.
- Les massifs de bambous à l'entrée de la cour nord et les assises autour.
- Les tableaux et les murs du préau nord pour faire des dessins.
- L'escargot et les marelles au sol.
- Le bac à sable.
- Les bacs carrés potagers (ceux de la cour nord sont utilisés, pas ceux de la cour sud).



## ATELIER 3 - ÉTAT DES LIEUX ET USAGES DE LA COUR

**Objectif 2 : J'aime / Je n'aime pas :** sur la base de photographies des différents espaces de la cour

**Moyens :** mise en situation, expression orale, travaux pratiques

**Participants :** 20 élèves



### J'AIME PAS

- Les grillages autour des massifs et des arbres, ça ne sert à rien. Ça prend de la place. On est obligé de passer au-dessus pour récupérer les ballons. On ne peut pas faire des câlins aux arbres, ni se cacher derrière.
- Les poubelles à l'entrée et sous les préaux.
- Les voitures devant l'école et sur le parking à côté de la cour sud.
- Les jets de flaques devant l'école quand les voitures passent.
- L'espace couloir à côté de la cantine qui ne sert à rien. Pas le droit d'y aller. Trop petit. Mais c'est bien parce qu'il y a des arbustes. Pas bien les câbles électriques au fond.
- Les poteaux des préaux = accidents.
- Le pare-ballon. C'est bien parce que ça protège mais c'est bruyant et ça renvoie les ballons sur les gens. C'est dangereux.
- On n'aime pas l'espace derrière le pare-ballon.
- Le but peint sur le mur côté nord car dangereux pour les piétons (passage pour aller dans l'autre cour ou sur le plateau sportif).
- Les dessins au sol sur les pistes de course. On préférerait un endroit spécial pour faire les dessins au sol à la craie.
- Le bitume, ça fait mal quand on tombe. Ça fait des trous dans les vêtements. On préférerait de l'herbe, même pour jouer au foot.
- Les flaques d'eau surtout dans la cour sud et à l'entrée du terrain de sports.



## ATELIER 3 - ÉTAT DES LIEUX ET USAGES DE LA COUR

**Objectif 3 : les usages de la cour :** sur la base du plan des cours et de pictogrammes

**Moyens :** mise en situation, expression orale, travaux pratiques

**Participants :** 20 élèves





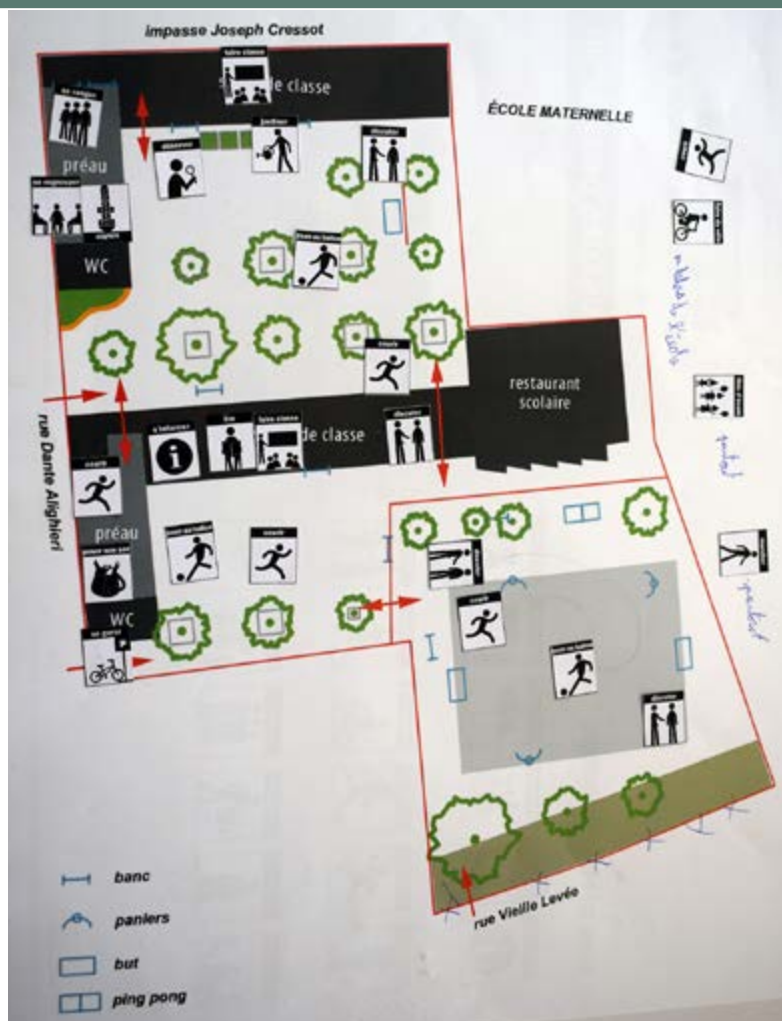
## ATELIER 3 - ÉTAT DES LIEUX ET USAGES DE LA COUR

**Objectif 3 : les usages de la cour :** sur la base du plan des cours et de pictogrammes

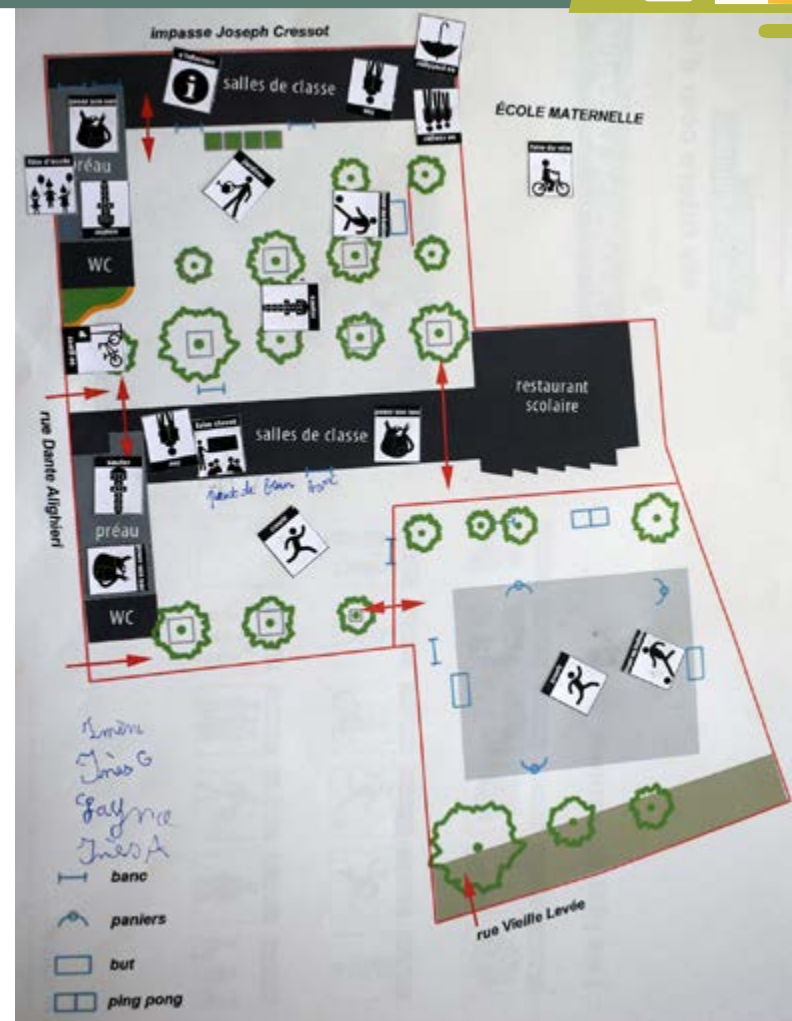
**Moyens :** mise en situation, expression orale, travaux pratiques

**Participants :** 20 élèves

Swann, Enzo, Abdallali et Shirine



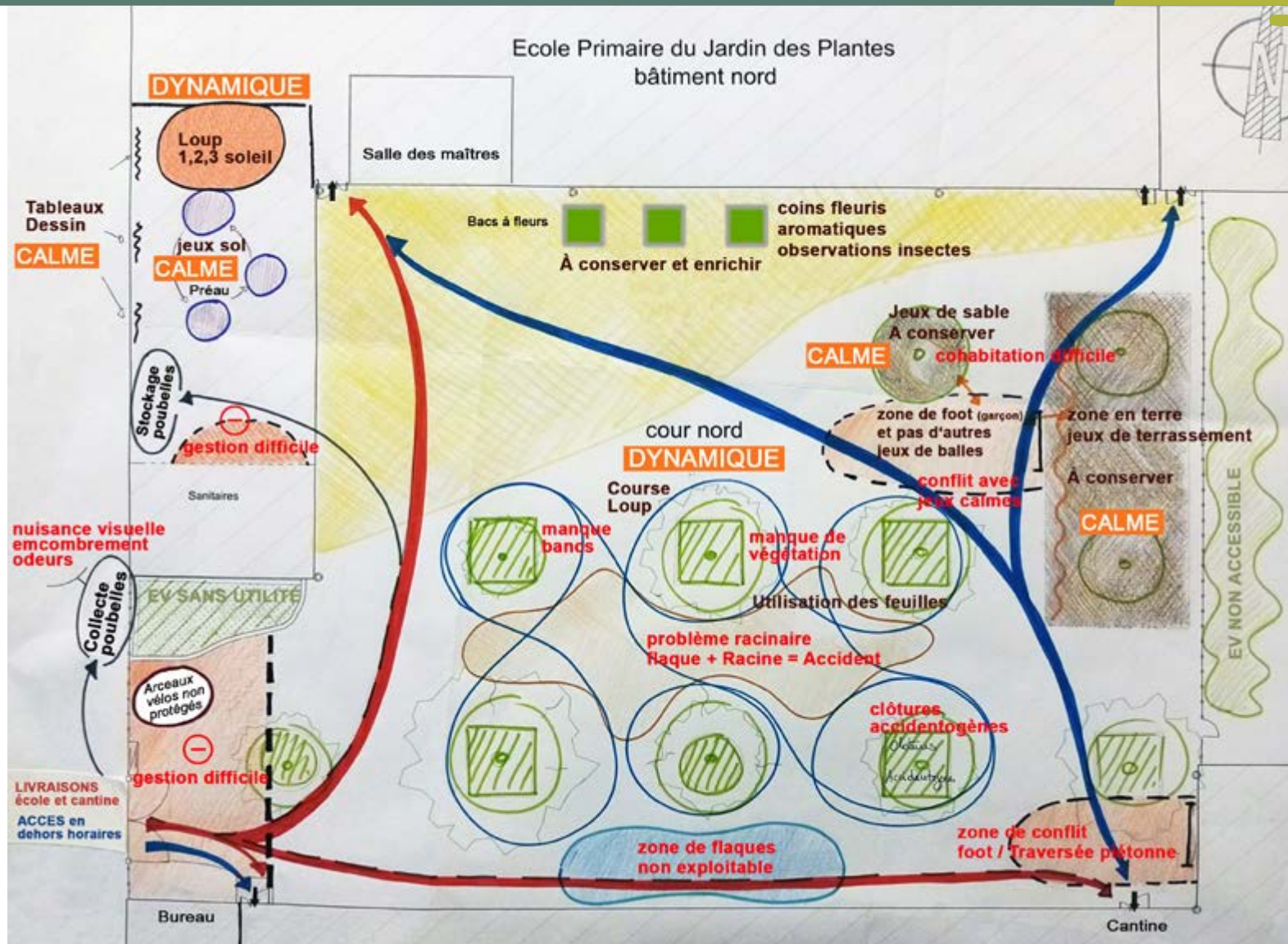
Imène, Inès G, Inès A et Layna





# ATELIER 3 - ÉTAT DES LIEUX ET USAGES DE LA COUR

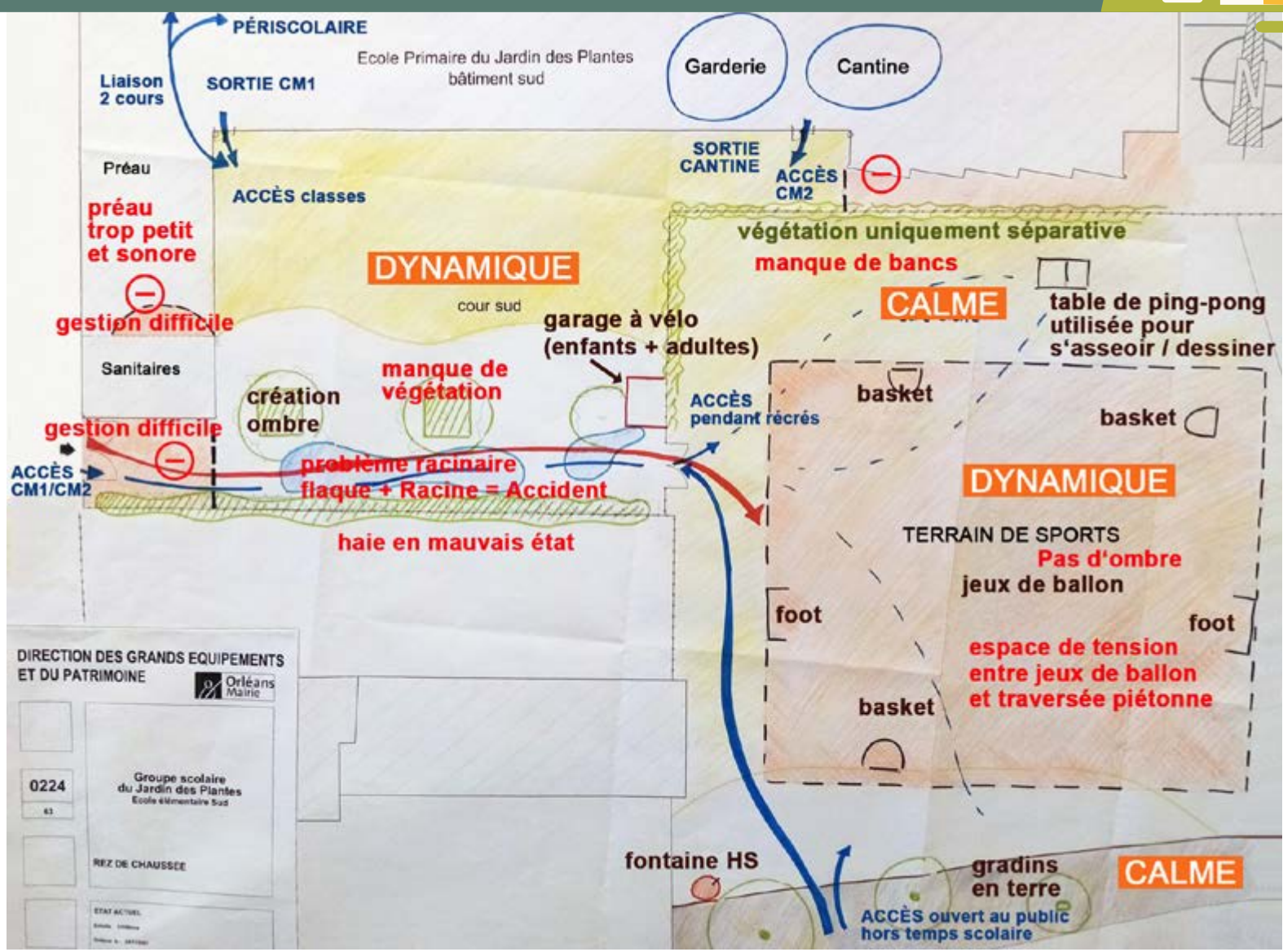
## Diagnostic des cours d'écoles : synthèse pour la cour CP / CE1





# ATELIER 3 - ÉTAT DES LIEUX ET USAGES DE LA COUR

## Diagnostic des cours d'écoles : synthèse pour la cour CE2 / CM1 / CM2



DIRECTION DES GRANDS EQUIPEMENTS ET DU PATRIMOINE

Orléans Mairie

0224

63

Groupe scolaire du Jardin des Plantes Ecole élémentaire Sud

REZ DE CHAUSSEE

ETAT ACTUEL

## ATELIER 3 - ÉTAT DES LIEUX ET USAGES DE LA COUR

## Diagnostic des autres élèves des classes



Il manque du gazon,  
des coins de fleurs,  
d'aromatiques,  
bassin ou rivière.

Il manque des mobiliers :  
hamacs, chaises longues,  
table, bancs, des cabanes.

Il n'y a pas assez de cachettes,  
tables de jeux de société,  
endroit pour lire dehors,  
tableau avec craies.

On aimerait un parcours  
de motricité tactile,  
terrain de pétanque,  
jeu de dames, parcours de billes.

On veut pouvoir faire  
des câlins aux arbres.

Pourquoi on n'a pas de parcours  
vélos trottinettes, ballons sauteurs ?





## ATELIER 3 - ÉTAT DES LIEUX ET USAGES DE LA COUR

Diagnostic des cours d'écoles : retour des enseignants (utilisateurs cour nord CP / CE1)



**1 | Où se font les entrées/sorties pour l'école et pour le périscolaire ? Où se fait l'accueil périscolaire ? L'organisation actuelle est-elle satisfaisante ou mériterait-elle une amélioration ?**

**Entrées/sorties :** pour les élèves (école et périscolaire) : portail direction l'accueil périscolaire lieu dans une salle du bâtiment sud, les élèves entrent par la porte près du bureau de direction et vont jusqu'à la salle dédiée en passant par le couloir. Pour se rendre à la cantine, les élèves traversent la cour et entrent par la porte du bâtiment sud près de la cantine.

**Points à améliorer :**

- Les parents qui arrivent de 16h35 à 17h, pendant que la garderie est dehors, interpellent les enseignantes ou la direction car les animateurs n'entendent pas la sonnette qui sonne à l'intérieur de la salle de garderie.
- Les familles de maternelle passent par la cour de l'élémentaire pour récupérer leur enfant dans le restaurant scolaire maternelle, il faudrait qu'ils puissent sonner en maternelle et être accueillis là-bas.

**2 | Quels sont les accès logistiques ? Où sont stockées les poubelles ? L'organisation actuelle est-elle satisfaisante ou mériterait-elle une amélioration ?**

**Le portail est utilisé par :**

- Les divers livreurs.
- Les livreurs de la SOGERES (ils passent ensuite par la cour ou par le couloir pour aller au restaurant scolaire).

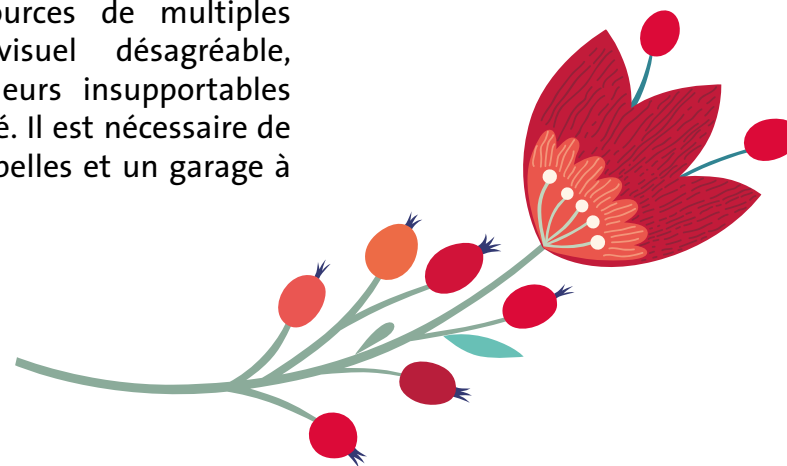
**Le garage à vélos :** près de la grille.

**Les poubelles :** celles de la cantine sont amenées dans la rue en passant par la cour et le portail. Les poubelles à l'entrée de l'école sont sources de multiples inconvénients : visuel désagréable, gênent l'entrée, odeurs insupportables pour les parents l'été. Il est nécessaire de faire un local à poubelles et un garage à vélos fermés.

**3 | Comment ressentez-vous la cour aujourd'hui (ambiance générale, espaces ludiques, ensoleillement et ombrage, végétation...) ?**

**Bonne ambiance :** ombre/soleil équilibré. Les marquages au sol ont permis de diversifier les jeux. Il y a moins de jeux de ballon. Beaucoup d'élèves aiment jouer dans les coins, chercher des insectes...

Végétation satisfaisante. Il est indispensable de laisser les bacs de plantation là où ils sont : peut-être mettre les mêmes en dur.



## ATELIER 3 - ÉTAT DES LIEUX ET USAGES DE LA COUR

**Diagnostic des cours d'écoles :** retour des enseignants (utilisateurs cour nord CP / CE1)



**4 | Quels sont les différents espaces de la cour ? Comment sont-ils investis par les enfants lors des temps de récréation ?**

Il y a deux cages de foot, un bac à sable, un préau où sont les toilettes, des espaces de jeux avec marquage au sol, une bande de terre.

**Lieux importants à garder :** une bande de terre comme derrière la cage de foot + le bac à sable mais loin des cages de foot. Prévoir davantage de toilettes adultes.

**5 | Y a-t-il une mixité (d'âge et de genre) dans ces espaces ? Cela nécessite-t-il une amélioration ?**

Dans les parties sable et terre il y a mixité, mais pas sur le terrain de foot.

**6 | Quels sont les points de tension entre enfants dans la cour de récréation ?**

Tensions pour savoir qui utilisera la cage de foot.

**7 | De quelle manière sont réglés les conflits quand il y en a ? Cela nécessite-t-il une amélioration ?**

Ce sont les enseignantes qui les règlent.

**8 | Quelles sont les zones les plus compliquées à gérer pour les adultes encadrants selon les différents temps d'occupation de la cour ?**

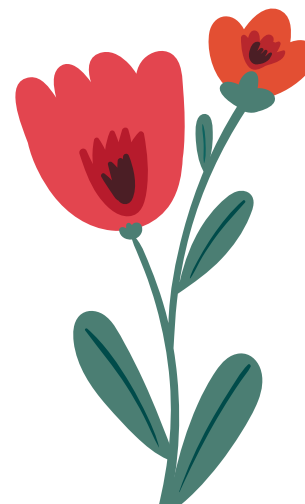
Les toilettes et l'espace entre le portail et la ligne blanche, qui est normalement interdit aux élèves.

**9 | De manière générale, quels sont les points qui fonctionnent bien et qu'il ne faut pas changer ?**

Le bac à sable.

**10 | Pour la cour de demain, comment voudriez-vous que ces aspects évoluent ? Avez-vous des besoins spécifiques ou attentes ?**

- Bacs à plantes (même localisation), bac à sable, toboggan, bancs sous les arbres, jeux pour grimper, panneaux de basket, parcours ludique avec trampoline, cage à écureuil, fontaines à eau.
- Garder un espace avec gradins (comme à l'entrée) pour permettre un regroupement d'enfants.
- Maintenir les marquages au sol, multiplier des marquages de jeux comme l'escargot sous le préau.



## ATELIER 3 - ÉTAT DES LIEUX ET USAGES DE LA COUR

**Diagnostic des cours d'écoles :** retour des enseignants et agents (utilisateurs cour sud CE2 / CM1 / CM2)



**1 | Où se font les entrées/sorties pour l'école et pour le périscolaire ? Où se fait l'accueil périscolaire ? L'organisation actuelle est-elle satisfaisante ou mériterait-elle une amélioration ?**

**Entrées/sorties :** Par le portail de la cour. En période COVID, 2 classes entrent par le plateau sportif : cette entrée est à conserver à l'avenir. L'accueil périscolaire a lieu dans une salle du bâtiment sud, les élèves entrent par la porte près du bureau de direction et vont jusqu'à la salle dédiée en passant par le couloir.

**2 | Quels sont les accès logistiques ? Où sont stockées les poubelles ? L'organisation actuelle est-elle satisfaisante ou mériterait-elle une amélioration ?**

Le portail est utilisé uniquement par les élèves, très peu de circulation autre dans cette cour sauf les agents de maintenance. Le garage à vélos : au fond de la cour. Pas de poubelles stockées dans cette cour.

**3 | Comment ressentez-vous la cour aujourd'hui (ambiance générale, espaces ludiques, ensoleillement et ombrage, végétation...)?**

La cour est trop petite, heureusement qu'il y a aussi le plateau sportif hors covid. Sol dangereux. Manque de coins pour jeux calmes et promenades. Le plateau sportif est spacieux et permet de faire des activités diversifiées. Mais l'ombre est insuffisante et inutilisable en cas d'intempéries. Il y manque également des bancs.

**4 | Quels sont les différents espaces de la cour ? Comment sont-ils investis par les enfants lors des temps de récréation ?**

- Préau avec toilettes, il est trop petit et sonore en cas d'intempéries et les élèves préfèrent rester en classe.
- Espaces ballon.
- Bancs.
- Prévoir plus de toilettes adultes.



## ATELIER 3 - ÉTAT DES LIEUX ET USAGES DE LA COUR

**Diagnostic des cours d'écoles :** retour des enseignants et agents (utilisateurs cour sud CE2 / CM1 / CM2)



**5 | Y a-t-il une mixité (d'âge et de genre) dans ces espaces ? Cela nécessite-t-il une amélioration ?**

Bonne mixité dans les espaces.

**6 | Quels sont les points de tension entre enfants dans la cour de récréation ?**

Points de tension dans les espaces ballon entre ceux qui jouent au ballon et ceux qui se promènent en coupant le terrain.

**7 | De quelle manière sont réglés les conflits quand il y en a ? Cela nécessite-t-il une amélioration ?**

Ce sont les enseignantes qui les règlent (discussions, échanges, sanctions).

**8 | Quelles sont les zones les plus compliquées à gérer pour les adultes encadrants selon les différents temps d'occupation de la cour ?**

Les toilettes, les recoins.

Pour les enseignantes qui sont en surveillance sur le plateau sportif, il est compliqué de surveiller les toilettes.

**9 | De manière générale, quels sont les points qui fonctionnent bien et qu'il ne faut pas changer ?**

Conserver le plateau sportif comme cour de récréation, les jeux de ballon.

**10 | Pour la cour de demain, comment voudriez-vous que ces aspects évoluent ? Avez-vous des besoins spécifiques ou attentes ?**

- Fontaines à eau.
- Coins avec tables et bancs pour jouer calmement.
- Espaces pour s'asseoir.
- Parcours où on peut grimper et faire de l'équilibre (mur d'escalade, cage à écureuil, pont de singe).
- Parcours sportif avec trampoline.
- Matérialiser au sol (ou autre) les différents espaces.
- Mur végétal à l'entrée.
- Garage à vélos plus abrité.



## ATELIER 4 - MA FUTURE COUR D'ÉCOLE, QUELS USAGES POUR DEMAIN ?

**Objectif 1 : Présentation d'un diaporama photos sur les usages possibles :**  
De quelles actions s'agit-il ? Les élèves expriment ce qu'ils comprennent

**Moyens :** expression orale, travaux pratiques

**Participants :** 16 élèves



## ATELIER 4 - MA FUTURE COUR D'ÉCOLE, QUELS USAGES POUR DEMAIN ?

**Objectif 2 : Réfléchir à un usage :** Chaque enfant choisit un verbe d'action et remplit la fiche "usage" (quelle ambiance pour cet usage, de quoi ai-je besoin ? Comment et avec qui ?)

**Moyens :** expression orale, travaux pratiques

**Participants :** 16 élèves



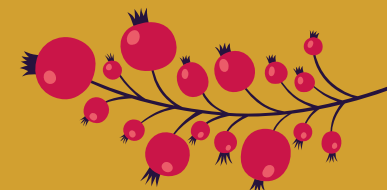
	<p>Usage (verbe) <b>Se cacher</b></p>		<p>Usage (verbe) <b>Se rafraichir</b></p>																																				
<p><b>Besoins particuliers</b> (Matériel ? Sols ? Mobiliers...)</p> <ul style="list-style-type: none"> <li>- Arbrs</li> <li>- Pernes</li> <li>- Toboggan / Structure de jeux</li> <li>- Nappes de fleurs</li> <li>- herbe</li> <li>- chato de sable</li> </ul>	<table border="1"> <tr> <td>Seule</td> <td>En petit groupe</td> <td>En grand groupe</td> </tr> <tr> <td><input type="checkbox"/></td> <td><input checked="" type="checkbox"/></td> <td><input type="checkbox"/></td> </tr> <tr> <td>Espace ouvert</td> <td>Espace fermé</td> <td></td> </tr> <tr> <td><input type="checkbox"/></td> <td><input checked="" type="checkbox"/></td> <td></td> </tr> <tr> <td>Espace végétal</td> <td>Espace minéral</td> <td></td> </tr> <tr> <td><input checked="" type="checkbox"/></td> <td><input type="checkbox"/></td> <td></td> </tr> </table>	Seule	En petit groupe	En grand groupe	<input type="checkbox"/>	<input checked="" type="checkbox"/>	<input type="checkbox"/>	Espace ouvert	Espace fermé		<input type="checkbox"/>	<input checked="" type="checkbox"/>		Espace végétal	Espace minéral		<input checked="" type="checkbox"/>	<input type="checkbox"/>		<p><b>Besoins particuliers</b> (Matériel ? Sols ? Mobiliers...)</p> <ul style="list-style-type: none"> <li>- jet d'eau</li> <li>- brumisateurs</li> <li>- de l'ombre</li> <li>- ventilateur</li> </ul>	<table border="1"> <tr> <td>Seule</td> <td>En petit groupe</td> <td>En grand groupe</td> </tr> <tr> <td><input type="checkbox"/></td> <td><input checked="" type="checkbox"/></td> <td><input checked="" type="checkbox"/></td> </tr> <tr> <td>Espace ouvert</td> <td>Espace fermé</td> <td></td> </tr> <tr> <td><input type="checkbox"/></td> <td><input checked="" type="checkbox"/></td> <td></td> </tr> <tr> <td>Espace végétal</td> <td>Espace minéral</td> <td></td> </tr> <tr> <td><input checked="" type="checkbox"/></td> <td><input checked="" type="checkbox"/></td> <td></td> </tr> </table>	Seule	En petit groupe	En grand groupe	<input type="checkbox"/>	<input checked="" type="checkbox"/>	<input checked="" type="checkbox"/>	Espace ouvert	Espace fermé		<input type="checkbox"/>	<input checked="" type="checkbox"/>		Espace végétal	Espace minéral		<input checked="" type="checkbox"/>	<input checked="" type="checkbox"/>	
Seule	En petit groupe	En grand groupe																																					
<input type="checkbox"/>	<input checked="" type="checkbox"/>	<input type="checkbox"/>																																					
Espace ouvert	Espace fermé																																						
<input type="checkbox"/>	<input checked="" type="checkbox"/>																																						
Espace végétal	Espace minéral																																						
<input checked="" type="checkbox"/>	<input type="checkbox"/>																																						
Seule	En petit groupe	En grand groupe																																					
<input type="checkbox"/>	<input checked="" type="checkbox"/>	<input checked="" type="checkbox"/>																																					
Espace ouvert	Espace fermé																																						
<input type="checkbox"/>	<input checked="" type="checkbox"/>																																						
Espace végétal	Espace minéral																																						
<input checked="" type="checkbox"/>	<input checked="" type="checkbox"/>																																						
	<p>Usage (verbe) <b>Jardiner</b></p>		<p>Usage (verbe) <b>Sauter</b></p>																																				
<p><b>Besoins particuliers</b> (Matériel ? Sols ? Mobiliers...)</p> <ul style="list-style-type: none"> <li>PERRE</li> <li>RATEAU</li> <li>FLEUR</li> <li>ARBRE</li> <li>TONDEUSE</li> <li>HERBE</li> </ul>	<table border="1"> <tr> <td>Seule</td> <td>En petit groupe</td> <td>En grand groupe</td> </tr> <tr> <td><input type="checkbox"/></td> <td><input checked="" type="checkbox"/></td> <td><input type="checkbox"/></td> </tr> <tr> <td>Espace ouvert</td> <td>Espace fermé</td> <td></td> </tr> <tr> <td><input type="checkbox"/></td> <td><input checked="" type="checkbox"/></td> <td></td> </tr> <tr> <td>Espace végétal</td> <td>Espace minéral</td> <td></td> </tr> <tr> <td><input checked="" type="checkbox"/></td> <td><input type="checkbox"/></td> <td></td> </tr> </table>	Seule	En petit groupe	En grand groupe	<input type="checkbox"/>	<input checked="" type="checkbox"/>	<input type="checkbox"/>	Espace ouvert	Espace fermé		<input type="checkbox"/>	<input checked="" type="checkbox"/>		Espace végétal	Espace minéral		<input checked="" type="checkbox"/>	<input type="checkbox"/>		<p><b>Besoins particuliers</b> (Matériel ? Sols ? Mobiliers...)</p> <ul style="list-style-type: none"> <li>- trampoline dans le sol</li> <li>- Sauter dans l'eau</li> </ul>	<table border="1"> <tr> <td>Seule</td> <td>En petit groupe</td> <td>En grand groupe</td> </tr> <tr> <td><input type="checkbox"/></td> <td><input type="checkbox"/></td> <td><input checked="" type="checkbox"/></td> </tr> <tr> <td>Espace ouvert</td> <td>Espace fermé</td> <td></td> </tr> <tr> <td><input checked="" type="checkbox"/></td> <td><input type="checkbox"/></td> <td></td> </tr> <tr> <td>Espace végétal</td> <td>Espace minéral</td> <td></td> </tr> <tr> <td><input type="checkbox"/></td> <td><input checked="" type="checkbox"/></td> <td></td> </tr> </table>	Seule	En petit groupe	En grand groupe	<input type="checkbox"/>	<input type="checkbox"/>	<input checked="" type="checkbox"/>	Espace ouvert	Espace fermé		<input checked="" type="checkbox"/>	<input type="checkbox"/>		Espace végétal	Espace minéral		<input type="checkbox"/>	<input checked="" type="checkbox"/>	
Seule	En petit groupe	En grand groupe																																					
<input type="checkbox"/>	<input checked="" type="checkbox"/>	<input type="checkbox"/>																																					
Espace ouvert	Espace fermé																																						
<input type="checkbox"/>	<input checked="" type="checkbox"/>																																						
Espace végétal	Espace minéral																																						
<input checked="" type="checkbox"/>	<input type="checkbox"/>																																						
Seule	En petit groupe	En grand groupe																																					
<input type="checkbox"/>	<input type="checkbox"/>	<input checked="" type="checkbox"/>																																					
Espace ouvert	Espace fermé																																						
<input checked="" type="checkbox"/>	<input type="checkbox"/>																																						
Espace végétal	Espace minéral																																						
<input type="checkbox"/>	<input checked="" type="checkbox"/>																																						

## ATELIER 5 - MA FUTURE COUR D'ÉCOLE, QUELS AMÉNAGEMENTS POUR CHAQUE USAGE ?

**Objectifs :** chaque groupe d'élève réfléchit et exprime ses envies en positionnant des vignettes références : est-ce un espace calme ou énergique ? Quels aménagements ? Quels sols ?...

**Moyens :** travaux pratiques

**Participants :** 20 élèves répartis en groupe de 3 ou 4 enfants



## ATELIER 5 - MA FUTURE COUR D'ÉCOLE, QUELS AMÉNAGEMENTS POUR CHAQUE USAGE ?

**Objectifs :** chaque groupe d'élève réfléchit et exprime ses envies en positionnant des vignettes références : est-ce un espace calme ou énergique ? Quels aménagements ? Quels sols ?...

**Moyens :** travaux pratiques

**Participants :** 20 élèves répartis en groupe de 3 ou 4 enfants



Un **espace dynamique** sur le mur du fond et côté arbres avec des structures / enlever les grilles autour des arbres.



Un **espace calme** le long des murs colorés, des jeux sensoriels.

Un **cheminement** entre les deux avec une fontaine.

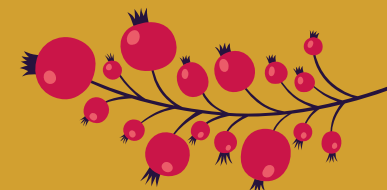


## ATELIER 5 - MA FUTURE COUR D'ÉCOLE, QUELS AMÉNAGEMENTS POUR CHAQUE USAGE ?

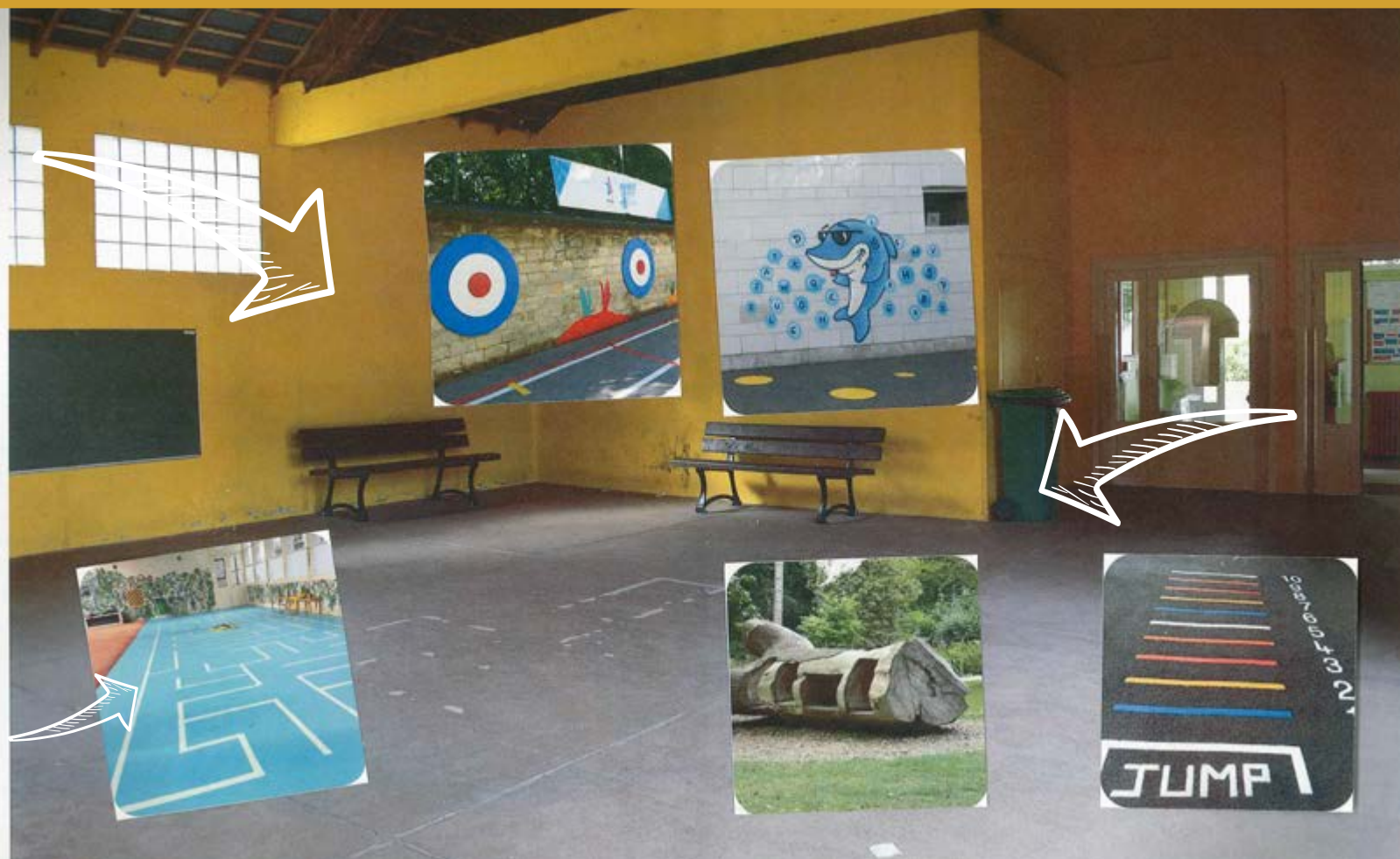
**Objectifs :** chaque groupe d'élève réfléchit et exprime ses envies en positionnant des vignettes références : est-ce un espace calme ou énergique ? Quels aménagements ? Quels sols ?...

**Moyens :** travaux pratiques

**Participants :** 20 élèves répartis en groupe de 3 ou 4 enfants



Un **espace dynamique** où l'on utilise les murs comme supports (tir à l'arc, lancer de balles...).



Plus de cachettes sous le préau.

Des marquages au sol type labyrinthe ou saut en longueur.

## ATELIER 5 - MA FUTURE COUR D'ÉCOLE, QUELS AMÉNAGEMENTS POUR CHAQUE USAGE ?

**Objectifs :** chaque groupe d'élève réfléchit et exprime ses envies en positionnant des vignettes références : est-ce un espace calme ou énergique ? Quels aménagements ? Quels sols ?...

**Moyens :** travaux pratiques

**Participants :** 20 élèves répartis en groupe de 3 ou 4 enfants



Un **coin calme** pour des marelles ou jeux de morpion / avoir plus de gazon.



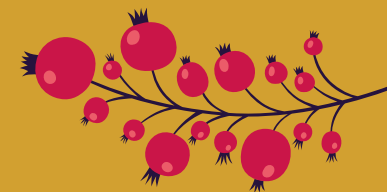
Un **espace de jeux** avec toboggan et sols en copeaux / enlever les grilles des arbres.

## ATELIER 5 - MA FUTURE COUR D'ÉCOLE, QUELS AMÉNAGEMENTS POUR CHAQUE USAGE ?

**Objectifs :** chaque groupe d'élève réfléchit et exprime ses envies en positionnant des vignettes références : est-ce un espace calme ou énergique ? Quels aménagements ? Quels sols ?...

**Moyens :** travaux pratiques

**Participants :** 20 élèves répartis en groupe de 3 ou 4 enfants



Un **espace dynamique** avec marquages au sol le long de la façade.



Un **espace nature**, plus calme au fond de la cour / enlever le grillage avec le plateau sportif.

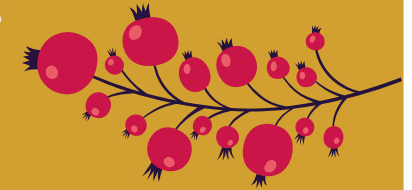
Un **espace de jeux d'équilibre** entre les 2.

## ATELIER 5 - MA FUTURE COUR D'ÉCOLE, QUELS AMÉNAGEMENTS POUR CHAQUE USAGE ?

**Objectifs :** chaque groupe d'élève réfléchit et exprime ses envies en positionnant des vignettes références : est-ce un espace calme ou énergique ? Quels aménagements ? Quels sols ?...

**Moyens :** travaux pratiques

**Participants :** 20 élèves répartis en groupe de 3 ou 4 enfants



Un **espace dynamique** pour le sport, parcours sportif et jeux de ballons / réduire la superficie de moitié et mettre du gazon.



Un **coin calme et nature** côté arbres / mettre des nichoirs à oiseaux, des bancs hôtels à insectes autour des arbres et faire un cheminement en copeaux derrière le but.

## ATELIER 5 - MA FUTURE COUR D'ÉCOLE, QUELS AMÉNAGEMENTS POUR CHAQUE USAGE ?

**Objectifs :** chaque groupe d'élève réfléchit et exprime ses envies en positionnant des vignettes références : est-ce un espace calme ou énergique ? Quels aménagements ? Quels sols ?...

**Moyens :** travaux pratiques

**Participants :** 20 élèves répartis en groupe de 3 ou 4 enfants



Un **coin calme et nature** au fond pour s'isoler, lire et se poser / cheminement en platelage bois.



Une partie du plateau en **espace dynamique** pour le sport, avec une utilisation du mur du fond comme support de lancer de balles.

Quelques supports le long du chemin pour des acrobaties.

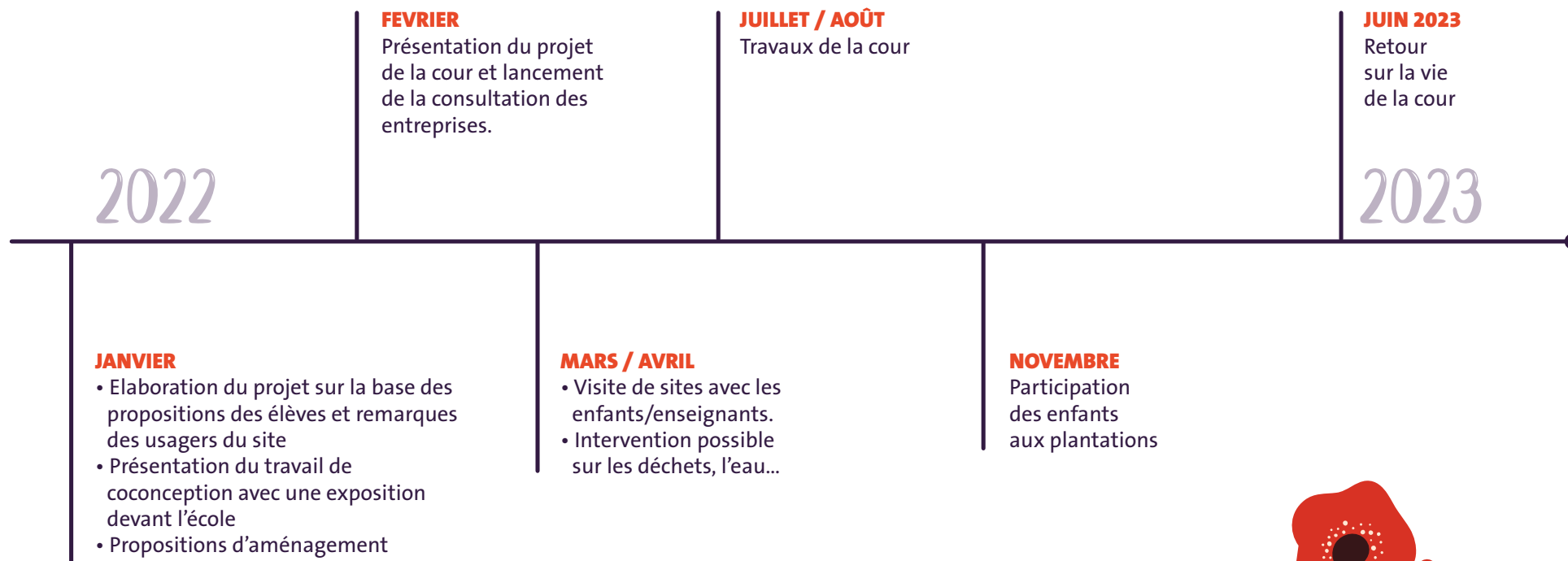
Un parcours vélo tout autour du plateau sportif.



mettre une barre des acrobaties  
mettre des tables de course tout autour

coin tranquille pour lire  
basket

La dit les analyses... La manque de végétation  
La manque de bois : il y a des disputes à cause  
des ballons surtout le foot. Des endroits intéressants  
ce qui on veut : onde l'eau, pour lire, pour se  
pour être tranquille, cache-cache, ballon basket,  
mobilier, labyrinth... Il y avait des plans  
On prenait des images qui on collait sur une  
photo d'une cour. Ensuite, on a mis en commun.  
Nous avons pris celle du plateau. On veut des  
graffiti sur les murs, des cabanes pour lire, des  
barres d'acrobaties, des plans qui ressemble à  
un pont. On a aussi fait une limite entre foot et  
basket et un parcours vélo.





RESTITUTION DE LA **DÉMARCHE DE CO-CONCEPTION** DE **L'AMÉNAGEMENT DES COURS**  
DE L'ÉCOLE ÉLÉMENTAIRE DU JARDIN DES PLANTES



Pour toutes remarques  
ou questions sur ce travail,  
vous pouvez écrire à :  
[educ@ville-orleans.fr](mailto:educ@ville-orleans.fr)



[www.orleans-metropole.fr](http://www.orleans-metropole.fr)

 #Orleans



Orléans  
Mairie